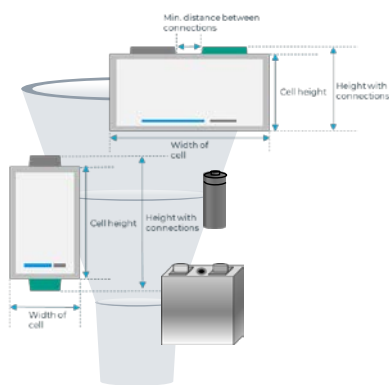
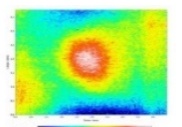
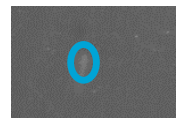
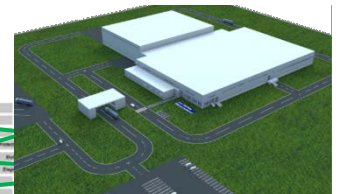


# Masterarbeit/Bachelorarbeit/Projektarbeit

## Produktionsplanung einer Batteriezellproduktion für die skalierte Fertigung von Lithium-Ionen-Batteriezellen.

Bildquelle: PEM

### Ausgangssituation:

Das Erklärte Ziel der Bundesregierung ist es, in der Batteriezellproduktion den Abstand zu Asien und den USA aufzuholen. Im Bereich der Material- und Prozessforschung ist Deutschland bereits auf einem sehr guten Weg, jedoch stellt die Skalierung der Lithium-Ionen-Batteriezellfertigung immer noch eine große Herausforderung der deutschen Forschungslandschaft dar. Dies ist insbesondere dadurch begründet, dass es Deutschland an einer großen Batteriezellproduktion fehlt.

Dadurch entsteht die Notwendigkeit die Produktionsplanung einer Lithium-Ionen-Zellproduktion genauer zu betrachten und zu erforschen. Dies beginnt mit der Produktdefinition, geht über das Anforderungsmanagement und die Gebäudeauslegung bis hin zur Anlagendefinition und dem Anlaufmanagement.

### Ihre Aufgabe:

Im Rahmen der Abschlussarbeit ist es Ihre Aufgabe unterstützend und selbstständig die Produktionsplanung einer Lithium-Ionen-Batteriezellproduktion durchzuführen. Da dies eine sehr umfangreiche Aufgabenstellung darstellt, wird entsprechend der Kenntnisse dieses Themenfeld in dem persönlichen Gespräch spezifiziert und der Fokus zum Beispiel auf die Anlagendefinition, das Anforderungsmanagement, die Gebäudeauslegung oder andere Themenschwerpunkte gelegt. Hierbei ist es durchaus möglich die eigenen Interessen in die Entwicklung der Themenstellung einfließen zu lassen.

### Die Voraussetzungen:

- Sehr hohe Motivation
- Ausgeprägte kommunikative Fähigkeiten
- Engagement und Lernbereitschaft

### Geboten wird:

- Intensive Betreuung
- Schnelle Bearbeitung möglich
- Flexibilität bei der Themenformulierung
- Einarbeitung und Experteneinblick in die Zukunftstechnologie der Elektromobilität
- Experteneinblick durch Industriekontakte im Bereich der Elektromobilproduktion
- Mitarbeit in einem spannenden und relevanten Forschungsfeld

### Haben wir Ihr Interesse geweckt?

Senden Sie bitte einen aktuellen Notenauszug sowie Lebenslauf und Zeugnisse an die unten genannte E-Mail-Adresse.

### Ihr Ansprechpartner am PEM:

Christian Offermanns, M.Sc. RWTH Campus-Boulevard 30  
 D-52074 Aachen  
[c.offermanns@pem.rwth-aachen.de](mailto:c.offermanns@pem.rwth-aachen.de)