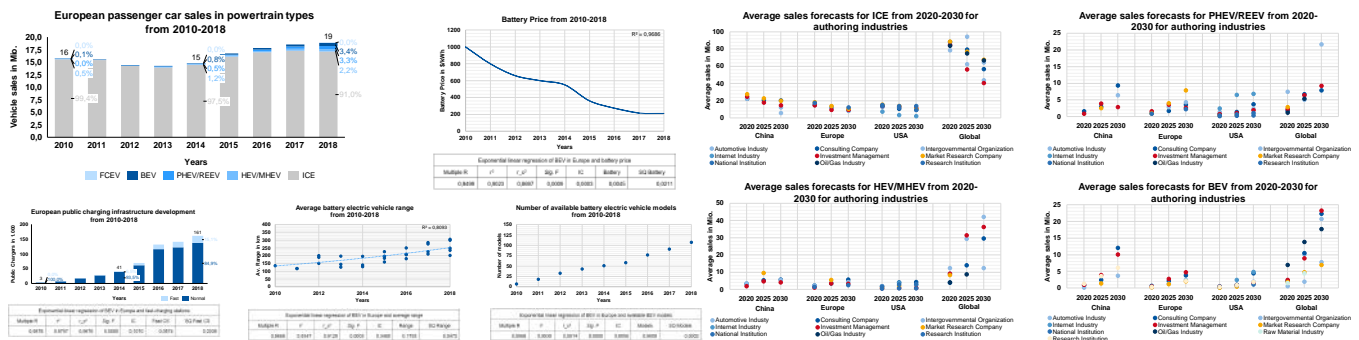


# Masterarbeit/Bachelorarbeit/Projektarbeit

## Analyse der automobilen Marktentwicklung hinsichtlich verschiedener Szenarien und deren Herausforderungen für die Zulieferindustrie.



Bildquelle: PEM

### Ausgangssituation:

Das erklärte Ziel der Bundesregierung ist es, Deutschland als Leitmarkt der Elektromobilität zu etablieren, doch ist dies überhaupt zu realisieren? Nachdem der Diesel durch Manipulations-skandale und darauffolgende Rückrufaktionen einen schweren Imageschaden davongetragen hat, konnte die Elektromobilität deutlich an Fahrt gewinnen. Dies wurde auch von den Automobilherstellern erkannt, die bereits die Batteriemodul- und Batteriepackmontage in Ihrer Wertschöpfungskette integrieren konnten.

Um auch in Zukunft die richtigen Entscheidungen bezüglich der Elektroauto-produktion treffen zu können ist es notwendig den Markt ausreichend zu verstehen und entsprechende Marktentwicklungen zu prognostizieren.

### Ihre Aufgabe:

Im Rahmen der Abschlussarbeit ist es Ihre Aufgabe unterstützend und selbstständig die Analyse der Marktentwicklung von Verbrennungskraftmaschinen sowie der Elektromobilität durchzuführen. Hierzu ist es notwendig den Automobilmarkt zu analysieren auf Grundlage von verschiedenen Stückzahl-szenarien die Entwicklung der Anmeldungen von Neufahrzeugen vorauszusagen. Darüber hinaus ist es notwendig das Produkt Elektroauto im Einzelnen zu analysieren und die Kostenstrukturen zu identifizieren. Auf Grundlage dessen lassen sich Absatzprognosen treffen und notwendige Stückzahlen abschätzen.

### Die Voraussetzungen:

- Sehr hohe Motivation
- Ausgeprägte kommunikative Fähigkeiten
- Engagement und Lernbereitschaft

### Geboten wird:

- Gute Betreuung
- Schnelle Bearbeitung möglich
- Flexibilität bei der Themenformulierung
- Einarbeitung und Experteneinblick in die Zukunftstechnologie der Elektromobilität
- Experteneinblick durch Industriekontakte im Bereich der Elektroauto-Produktion
- Mitarbeit in einem spannenden und relevanten Forschungsfeld

### Haben wir Ihr Interesse geweckt?

Senden Sie bitte einen aktuellen Notenauszug sowie Lebenslauf und Zeugnisse an die unten genannte E-Mail-Adresse.

### Ihr Ansprechpartner am PEM:

Christian Offermanns, M.Sc. RWTH Campus-Boulevard 30 D-52074 Aachen [c.offermanns@pem.rwth-aachen.de](mailto:c.offermanns@pem.rwth-aachen.de)